

Cartelline ad incastro nobilitate

Con queste indicazioni potrai preparare correttamente un file esecutivo per la stampa. Usa la Check list per un controllo generale e, se hai qualche dubbio consulta le informazioni piú dettagliate nelle sezioni seguenti.

Ti consigliamo di utilizzare programmi professionali per la corretta regolazione di tutti i parametri richiesti, come per esempio Illustrator, InDesign e Photoshop.

Non dimenticare di scaricare il template, ti sarà di grande aiuto!

Checklist

1 PDF

Invia i tuoi file in formato PDF - TIFF in scala 1:1.
Assicurati che non siano protetti da password.

2 RISOLUZIONE

La risoluzione ottimale dei file per la stampa è di 300 dpi.

3 COLORI

Tutti i file vanno inviati in quadricromia, CMYK (ciano, magenta, giallo, nero) assegnando il profilo colore Fogra 39.

■ Vedi il punto 3

4 ORIENTAMENTO DEL FILE

Assicurati che l'orientamento del tuo archivio coincida con l'orientamento selezionato.

■ Vedi il punto 4

5 TIPOGRAFIA E TRACCIATI

- I font devono essere incorporati nel documento o convertiti in traccati/contorni.
- Consigliamo di impostare il corpo dei font non al di sotto di 4 punti e in presenza di linee grafiche lo spessore delle stesse non deve essere inferiore a 0,5 pt per garantirne la riproduzione.

6 CREAZIONE DELL'ARCHIVIO

Assicurati di rispettare la corretta dimensione del file, margini di abbondanza, area sicura e di eliminare crocini e indicazioni del template.

■ Vedi il punto 6

7 NOBILITAZIONE

Nel caso in cui tu abbia selezionato l'opzione della nobilitazione, assicurati di aver creato livelli della parte che desideri nobilitare e di avere soddisfatto i requisiti per la loro corretta riproduzione.

■ Vedi il punto 7

Ulteriori informazioni

3 COLORI

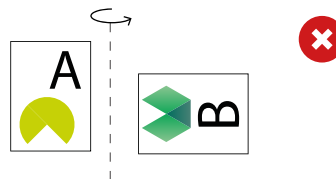
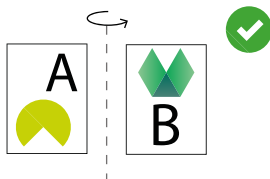
I file devono essere inviati in quadricromia CMYK (ciano, magenta, giallo, nero) assegnando il profilo colore Fogra 39.

Un colore può apparire leggermente diverso a seconda del materiale di stampa utilizzato, a causa della composizione fisica del materiale stesso. Se desideri controllare in dettaglio i risultati cromatici su diversi tipi di carta disponibili, puoi richiedere il nostro campionario di carte. Tutti i file devono essere inviati in CMYK (ciano, magenta, giallo, nero) con l'assegnazione del profilo colore Fogra 39. I file che contengono elementi in RGB o con colori PANTONE saranno convertiti automaticamente secondo le nostre specifiche prima di andare in stampa.

Si consiglia di utilizzare il nero (K) al 100% per il testo, evitando altri colori, per prevenire problemi di fuori registro durante la stampa.

4 ORIENTAMENTO DEL FILE

ORIENTAMENTO
VERTICALE



Cartellina ad incastro classica

FORMATO CHIUSO: 22X31cm - **FORMATO APERTO:** 22x31cm

6 CREAZIONE DELL'ARCHIVIO

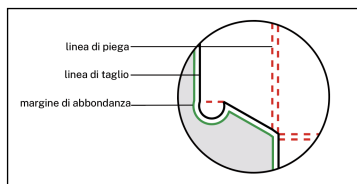
Cartellina ad incastro classica

FORMATO CHIUSO: 22X31cm

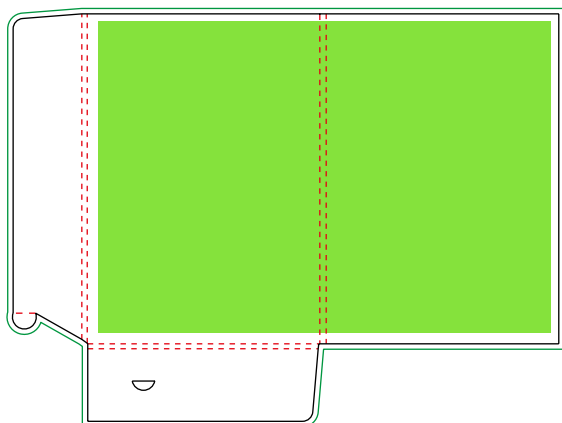
ATTENZIONE: Nel caso di stampa su entrambe le facciate, il foglio viene girato attorno al suo asse verticale, come se si stesse sfogliando un libro; importante tenerne conto nel posizionamento di testo e grafica.

Il dorso può essere di 1 mm o 5 mm, e si può selezionare l'opzione con o senza taglio per biglietto da visita.

*Le illustrazioni non sono in scala



PAGINA 1 (ESTERNO)



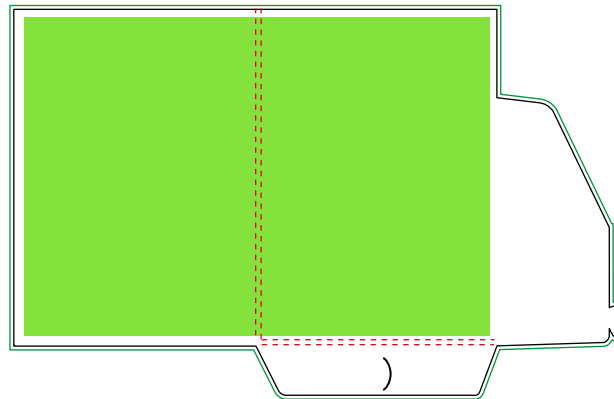
4

RETRO

1

FRONTE

PAGINA 2 (INTERNO)



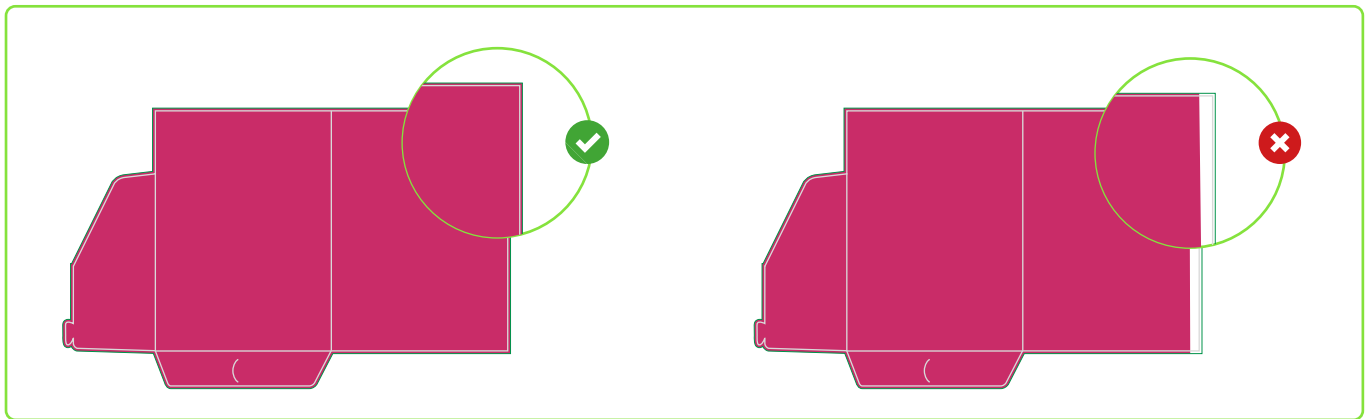
2

INTERNO

3

INTERNO (retro)

CREAZIONE DI IMMAGINI AL VIVO



7 NOBILITAZIONE

Abbiamo a disposizione **due tipi di nobilitazione**:

- la verniciatura parziale a rilievo
- la stampa a caldo

Il file di un prodotto nobilitato dovrà essere separato per livelli.

Il primo livello sarà per la stampa in quadricromia (CMYK), rinominato **STAMPA** e ci sarà un livello separato per ciascuna nobilitazione scelta: **VERNICE** o **LAMINAZIONE**.

Per la creazione dei livelli, dovrai tenere in considerazione le seguenti linee guida:

Stampa in quadricromia

Nome del livello: Stampa
Colore: Magenta 100%

Verniciatura parziale a rilievo

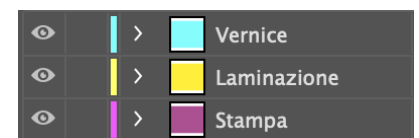
Nome del livello: Vernice
Colore: Cyan 100%

Stampa a caldo

Nome del livello: Laminazione
Colore: Giallo 100%

I livelli della nobilitazione dovranno essere creati come "tinte piatte", cioè il livello dovrà essere costituito da un solo canale cromatico al 100% di copertura, senza applicare pattern di retini o trame, mezzi toni o trasparenze e dovrà essere in vettoriale.

Se sul prodotto sono richieste entrambe le nobilitazioni, i livelli totali saranno tre: Stampa, Vernice, Laminazione.



* La verniciatura parziale a rilievo **non potrà superare il 15% dell'area stampabile**

Altre indicazioni tecniche per una nobilitazione di qualità.

- Le dimensioni per la nobilitazione di un carattere devono essere uguali o superiori a 14 pt.
- Lo spessore delle linee deve essere uguale o superiore a 3 punti (1,06mm)
- La distanza minima degli elementi da nobilitare deve essere 2 mm rispetto alla linea di piega o 3 mm rispetto alla cordonatura.
- La distanza tra gli oggetti da nobilitare dovrebbe essere di almeno 3 punti (1,06 mm) per evitare che si chiudano gli spazi tra le linee.
- Inviare le pagine del documento come PDF con livelli aperti e senza alcuna password di protezione.
- Gli elementi realizzati all'interno del livello della laminazione, non dovranno sovrapporre elementi grafici sottostanti all'interno del file.
- La vernice potrà sovrapporre elementi stampati sul livello stampa.

* SALVA IL PDF MANTENENDO I LIVELLI SEPARATI

I livelli sono visibili solo quando vengono esportati all'interno di un PDF con il programma **Illustrator** (con altri programmi di grafica non sarà possibile visualizzare livelli all'interno del pdf e consigliamo di realizzare l'esportazione in versioni precedenti) in PDF X/4, selezionare **Crea livelli di Acrobat da livelli superiori**.