

Depliant 3 pieghe - 4 ante / 8 facciate

Con queste indicazioni potrai preparare correttamente un file esecutivo per la stampa.
Usa la Check list per un controllo generale e, se hai qualche dubbio consulta le informazioni piú dettagliate nelle sezioni seguenti.

Ti consigliamo di utilizzare programmi professionali per la corretta regolazione di tutti i parametri richiesti, come per esempio Illustrator, InDesign e Photoshop.

Non dimenticare di scaricare il template, ti sarà di grande aiuto!

Checklist

1 PDF

Invia i tuoi file in formato PDF, JPEG, TIFF in scala 1:1.
Assicurati che non siano protetti da password.

2 RISOLUZIONE

La risoluzione ottimale dei file per la stampa è di 300 dpi.

3 COLORI

Tutti i file vanno inviati in quadricromia, CMYK (ciano, magenta, giallo, nero) assegnando il profilo colore Fogra 39.

■ Vedi il punto 3

4 ORIENTAMENTO DEL FILE

Assicurati che l'orientamento del tuo file coincida con l'orientamento selezionato.

■ Vedi il punto 4

5 TIPOGRAFIA E TRACCIATI

I font devono essere incorporati nel documento o convertiti in traccati/contorni.

Consigliamo di non impostare il corpo dei font al di sotto di 4 punti e in presenza di linee grafiche lo spessore delle stesse non deve essere inferiore a 0,5 pt per garantirne la riproduzione.

6 CREAZIONE DEL FILE

Assicurati di rispettare la corretta dimensione del file, margini di abbondanza, area sicura e di eliminare crocini e indicazioni del template.

■ Vedi il punto 6

7 TIPOLOGIE

- A PORTAFOGLIO
- A FISARMONICA
- A PORTAFOGLIO
- A FISARMONICA

Ulteriori informazioni

3 COLORI

I file devono essere inviati in quadricromia CMYK (ciano, magenta, giallo, nero) assegnando il profilo colore Fogra 39.

Un colore può apparire leggermente diverso a seconda del materiale di stampa utilizzato, a causa della composizione fisica del materiale stesso. Se desideri controllare in dettaglio i risultati cromatici su diversi tipi di carta disponibili, puoi richiedere il nostro campionario di carte. Tutti i file devono essere inviati in CMYK (ciano, magenta, giallo, nero) con l'assegnazione del profilo colore Fogra 39. I file che contengono elementi in RGB o con colori PANTONE saranno convertiti automaticamente secondo le nostre specifiche prima di andare in stampa.

Si consiglia di utilizzare il nero (K) al 100% per il testo, evitando altri colori, per prevenire problemi di fuori registro durante la stampa.

4 ORIENTAMENTO DEL FILE

ATTENZIONE: Nel caso di stampa su entrambe le facciate, il foglio viene girato intorno al suo asse verticale, come se si stesse sfogliando un libro; importante tenerne conto nel posizionamento del testo e grafica, tenendo presente anche l'orientamento selezionato nel preventivo.

ORIENTAMENTO ORIZZONTALE

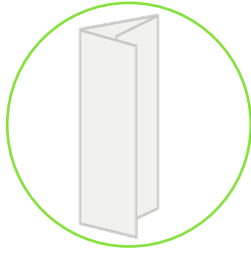


ORIENTAMENTO VERTICALE

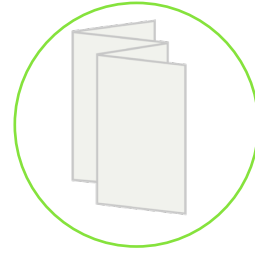


7 TIPOLOGIE

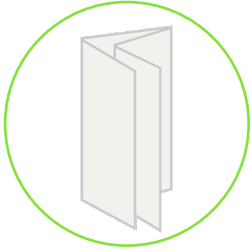
FORMATO A PORTAFOGLIO



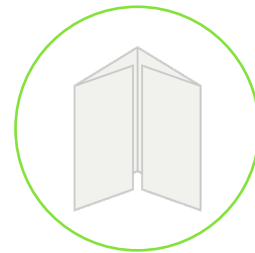
FORMATO A FISARMONICA



PARALLELE



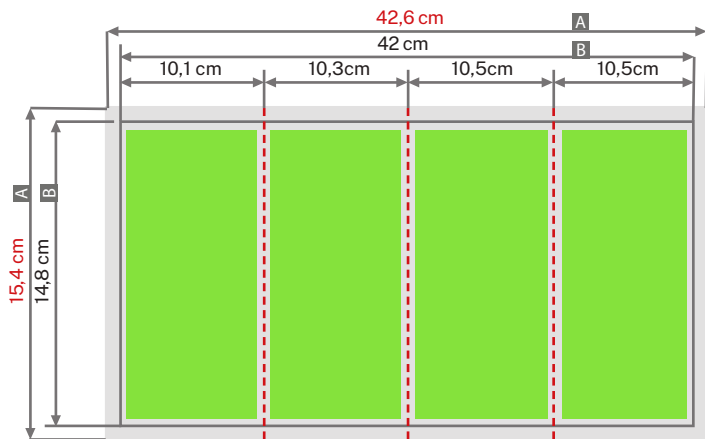
CON FINESTRA



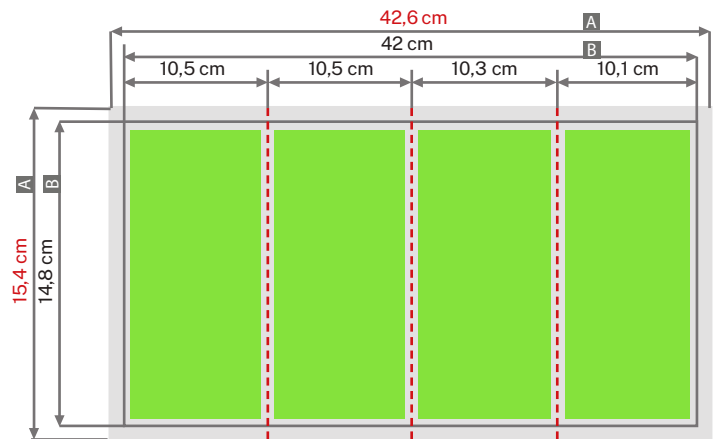
8 CREAZIONE DEL FILE

Per un depliant, che misura 42 cm x 14,8 cm (B), dobbiamo aggiungere 3 mm di abbondanza (A) per lato e considerare 4 mm interni dal margine per l'area sicura.

Pagina 1 del documento (FRONTE)



Pagina 2 del documento (RETRO)



ROTAZIONE DEL FOGLIO

