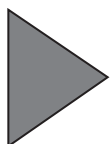
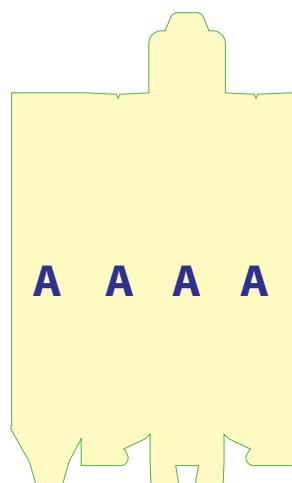
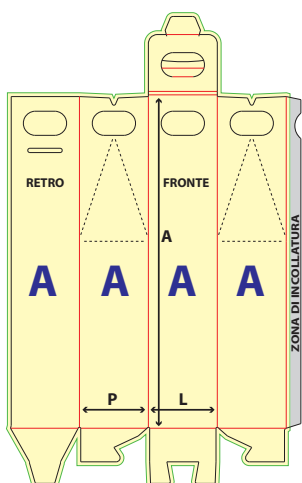


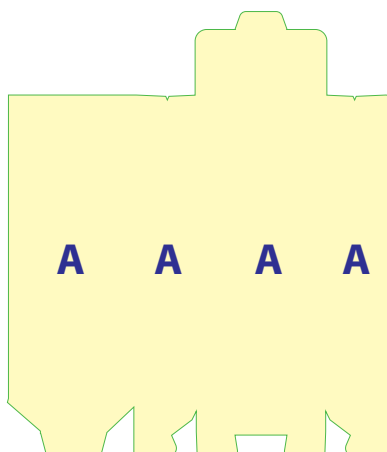
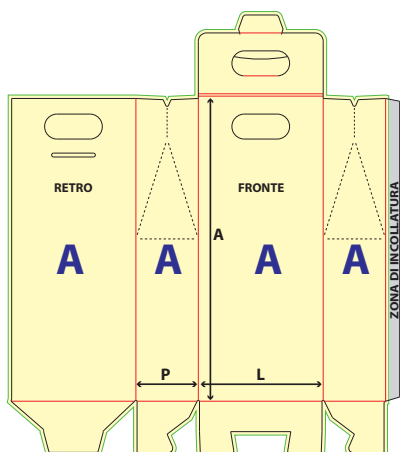
SCATOLA 1 BOTTIGLIA / 2 BOTTIGLIE CON MANIGLIA

LA TUA SCATOLA PERSONALIZZATA IN 3 MOSSE

- 1 SCARICA IL TEMPLATE
- 2 INSERISCI LA TUA GRAFICA NEL TEMPLATE
- 3 CANCELLA I FILI DEL TEMPLATE NERO E ROSSI
MANTIENI IL FILO VERDE



**SALVA IN FORMATO PDF AD ALTA QUALITÀ.
ORA PUOI CARICARE LA TUA SCATOLA
NELLA SEZIONE UPLOAD.**



COME PROCEDERE PASSO PER PASSO:

1

PREPARAZIONE DELLA GRAFICA

Scarica il file PDF del template, se non disponibile lo invieremo via E-mail: potrai utilizzarlo con qualsiasi programma.

Se apri il template in Illustrator®:

- Mantieni inalterata la dimensione del documento.
- Non spostare il **template**.
- Lavora su un nuovo livello.
- **Converti i Font in traccati.**

- Non modificare i tre colori riferiti al template
- Salva il documento nel formato PDF con le dimensioni della pagina, **senza le linee di taglio e piega mantenendo l'abbondanza.**

Se importi il template in programmi di impaginazione:

- Crea il documento delle dimensioni del file PDF scaricato e centra nella pagina il file importato del **template** della scatola.
- Se possibile lavora su un nuovo livello, altrimenti lascia pure il **template** in primo piano.
- Salva il documento nel formato PDF con le dimensioni della pagina, **senza le linee di taglio e piega mantenendo l'abbondanza.**

Se usi Photoshop® o programma simile:

- Importa il **template** e aprilo a 300 Dpi, spazio colore CMYK, mantenendo le misure del documento.
- Metti la grafica della scatola su un livello separato da quello del **template**.

2

SALVARE I FILE DA INVIARCI

Ti consigliamo di generare i file per la stampa in PDF (versioni 4-5-6).

Generare i file PDF:

- Utilizza spazio colore CMYK e usa immagini a 300 Dpi.
- **Trasforma i Font in traccati.**
- Disattiva tutte le compressioni, **salva senza le linee di taglio e piega mantenendo la linea di abbondanza.**
- Se salvi il PDF utilizzando programmi tipo Office, i colori potrebbero risultare alterati a causa dell'utilizzo dello spazio colore RGB del programma.

Macintosh o PC?

Non ci sono differenze nel generare i file PDF.



GUIDA DELLE LINEE DEL TRACCIATO

Abbondanza: È il margine di sicurezza fino al quale viene stampato il materiale, oltre la linea di taglio. Ti consigliamo di far arrivare le foto e gli sfondi fino a questo margine, per evitare possibili bordi bianchi nel prodotto finito.

Taglio: Indica il bordo di taglio della scatola. Ti consigliamo di stare almeno a 3 mm di distanza da questa linea con oggetti, testo e informazioni importanti.

Piega: È la linea che indica le pieghe (cordonature) della scatola. Ti consigliamo di rimanere a 3/5 mm di distanza per evitare di stampare testo e immagini proprio sulle pieghe della scatola.

Zona di incollatura: Indica la zona della colla, è importante non metterci la grafica, verrebbe coperta dalla patella di incollatura.



PREPARAZIONE DELLA GRAFICA PER STAMPA ORO O ARGENTO A CALDO (hotprint)

Se apri il template in Illustrator®:

Crea un nuovo livello dove posizionare la grafica (**hotprint**). Crea una tinta piatta (assegna al colore il nome **HOT PRINT**) e colora la tua grafica (**hotprint**), seleziona **ATTRIBUTI** e **spunta SOVRASTAMPA RIEMPIMENTO E TRACCIA**. (**hotprint**) deve essere in formato vettoriale, il colore pieno senza sfumature.

Salva in formato PDF spuntando MANTIENI FUNZIONI DI MODIFICA DI ILLUSTRATOR.

Se importi il template in programmi di impaginazione:

Se possibile crea un nuovo livello dove posizionare la grafica (**hotprint**), altrimenti posizionala insieme alla grafica che andrà stampata in CMYK. Per entrambi le opzioni crea una tinta piatta (assegna al colore il nome **HOT PRINT**) e colora la tua grafica (**hotprint**), seleziona e **spunta SOVRASTAMPA RIEMPIMENTO E TRACCIA**. (**hotprint**) deve essere in formato vettoriale, il colore pieno senza sfumature. **Salva in formato PDF.**

Se usi Photoshop® o programma simile:

Crea un nuovo livello dove posizionare la grafica (**hotprint**). Colora la tua grafica (**hotprint**) 100% di nero senza sfumature. La grafica (**hotprint**) deve essere ad alta risoluzione con i contorni decisi e netti. **Salva in formato TIFF mantenendo i livelli.**